

INDIVIDUELLE BESTATTUNGEN



Überdachte Andachtstätte

Bestattungen im Ruhewald können frei nach den Wünschen der Verstorbenen und Angehörigen gestaltet werden. So sind z.B. christlich begleitete Trauerfeiern ebenso möglich wie die Wahl eines freien Trauerredners. Besprechen Sie die Möglichkeiten und die Gestaltung bitte mit dem beauftragten Bestatter. Im Ruhewald stehen Ihnen zwei überdachte Andachtstätten zur Verfügung. Beide Pavillons sind mit Bänken, Holzschalen und Pulten ausgestattet.



Glasfenster in der Kapelle

Links von der Zufahrt befindet sich die Waldkapelle, die Sie gerne nach Absprache für Ihre Trauerfeiern nutzen können. Zu der Kapelle gelangen Sie bequem über einen breiten Weg beim Zugang zur Wassertretstelle oder über den Brückenweg mit Einstieg gegenüber dem Brunnen.

FÜHRUNGEN

Bei einer kostenlosen Führung haben Sie die Möglichkeit, sich näher über diese Bestattungsform zu informieren und sich evtl. mit uns gemeinsam eine Ruhestätte auszusuchen. Die Termine für die öffentlichen Führungen finden Sie auf unserer Webseite. Wir bieten auf Wunsch und nach Vereinbarung auch gerne Einzelführungen an.

Sprechen Sie uns an!

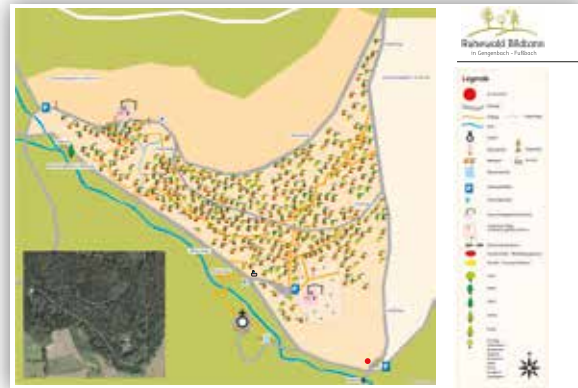
BESUCH DES WALDES



Fußweg im Ruhewald

Gerne können Sie sich jederzeit selbstständig und in aller Ruhe im Ruhewald umschaun.

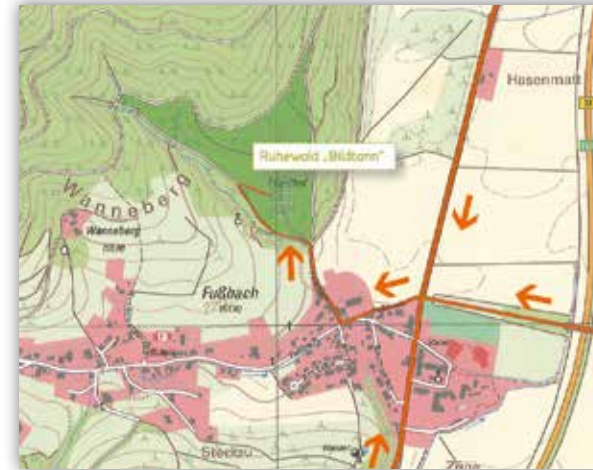
Der Ruhewald Bildtann kann im Regelfall zu jeder Zeit betreten werden. Der Betreiber kann beim Vorliegen besonderer Gründe das Betretungsrecht für Teilflächen einschränken oder vorübergehend untersagen.



Mit Hilfe der vor Ort zu findenden Übersichtskarte erhalten Sie einen Überblick über das Gelände und die Ruhebäume.

ANFAHRT MIT DEM AUTO

Gengenbach liegt an der B33 zwischen Offenburg und Haslach im Kinzigtal. Von Norden kommend nehmen Sie die Abfahrt Gengenbach-Süd. Von Süden kommend die Abfahrt Biberach-Nord Richtung Fußbach. Ab dem Ortseingang Fußbach ist der Ruhewald ausgeschildert. Vor Ort finden Sie an mehreren Stellen ausreichend Parkplätze.



Zufahrt zum Ruhewald

KONTAKT UND WEITERE INFORMATIONEN

Waldservice Ortenau eG

Auf dem Grün 1 • 77797 Ohlsbach • Telefon: 07803 9660-50 oder -0
info@ruhewald-bildtann.de • www.ruhewald-bildtann.de

Überreicht durch

Stand Dezember 2024



INFO


Ruhewald Bildtann
Gengenbach-Fußbach

„ Die letzte Ruhestätte in der Natur des Waldes zu finden ist für viele Menschen ein schöner und beruhigender Gedanke. “



RUHEWALD BILD TANN

Unter einem Ruhewald versteht man einen Friedhof mit Urnenbelegungsplätzen unter Bäumen. Der Ruhewald Bildtann wurde im Frühjahr 2016 eröffnet.

In diesem naturbelassenen Waldgebiet können Verstorbene unter den verschiedensten Baumarten ihre letzte Ruhe finden und ihrem Wunsch gemäß in der Ruhe des Waldes in einem schlichten Grab bestattet werden.

Wer sich für eine Wald-Bestattung entscheidet, überlässt nicht nur der Natur die Grabpflege, sondern hat auch die Möglichkeit, schon zu Lebzeiten für sich selbst oder die Familie Vorsorge zu treffen. Immer mehr Menschen interessieren sich für diese Form der Bestattung und treffen ganz bewusst den Entschluss für ein Grab in der Ruhe des Waldes.

Ein Vorteil für die Nachkommen besteht darin, dass eine individuelle Pflege der Grabstätte nicht nötig ist und doch ein angenehmer Platz für den Trauernden vorhanden ist.

DIE RUHEBÄUME

Eiche, Buche, Fichte, Tanne, Douglasie, Kiefer oder sogar Lärche oder Ahorn? Einen großen kräftigen Baum oder einen jungen Baum? Im naturbelassenen Ruhewald Bildtann haben Sie die Auswahl.



Fortlaufende Baumnummerierung und Namenstafeln

Die Bäume sind fortlaufend nummeriert. Die Markierungsnummer befindet sich in ca. 2 Meter Höhe und ist in Richtung Norden ausgerichtet. Unter der Nummer befindet sich ein farbiges Schild, welches die Kategorie des Baumes zeigt (Rot = Einzelplatzbaum, Gelb = Familienbaum). Im Abstand von ca. 2 Meter sind um den Belegungsbaum bis zu 12 Urnengrabplätze angeordnet. Je nach Bodenbeschaffenheit oder örtlicher Begebenheit können evtl. nicht alle Plätze belegt werden.

GRABPFLEGE UND GRABSCHMUCK

Der Urnenbelegungsplatz bleibt naturbelassener Waldboden. Grab- und Baumschmuck in jeglicher Form ist nicht zulässig. Es dürfen keine Trauerinsignien angebracht bzw. ausgelegt werden. Nach der Beisetzung wird am Ruhebaum vom Betreiber ein in Größe und Farbe normiertes Schild mit Namen, Geburts- und Todesdatum angebracht. Auf Wunsch können auf diesem Schild noch mehrere Zeilen Text und Symbole angebracht werden, die der Würde einer Bestattungsstätte entsprechen. Eine anonyme Beisetzung ist insofern möglich, indem auf dem Schild nicht unbedingt der Name des Verstorbenen ersichtlich sein muss. Auf Wunsch ist auch nur ein Symbol möglich. Das Schild wird in Augenhöhe in Richtung Urnengrabplatz angebracht.

DIE BAUMKATEGORIEN

Wir unterscheiden zwischen Einzelplatzbäumen (rot markiert) und Familien-/Freundschaftsbäumen (gelb markiert).

Wird der Grabplatz erst im Trauerfall erworben, beträgt die Laufzeit des Vertrages 20 Jahre und ist in dem Fall identisch mit der vorgeschriebenen Urnenliegedauer (Ruhezeit). Gerne teilen wir Ihnen hierzu einen Baum zu oder schlagen einige Bäume zur Auswahl vor und helfen Ihnen bei der Auswahl des Baumes. Wir sprechen hier von einem Platz an einem Gemeinschaftsbaum / Basisplatz. Das Nutzungsrecht kann nicht verlängert werden.

Wird der Grabplatz schon zu Lebzeiten im Vorauskauf erworben, beträgt die Laufzeit des Nutzungsvertrages 40 Jahre, wobei hier die 20 Jahre Ruhezeit der Urne mit abgedeckt sind. Wir sprechen hier von einem Wahlbelegungsplatz. Die Laufzeit des Nutzungsrechtes kann bei Bedarf verlängert werden. Sie haben hierbei die volle Auswahl an allen freien Ruheebäumen. Es können auch mehrere nebeneinanderliegende Plätze erworben werden. Auf Wunsch kann auch das Nutzungsrecht eines im Trauerfall erworbenen Grabplatzes auf 40 Jahre ausgestellt werden.

An einem Familien- und Freundschaftsbaum erwerben Sie für einen Zeitraum von 60 Jahren das Nutzungsrecht aller bis zu 12 Urnengrabplätze an diesem Baum. Auch hier besteht die Option auf Verlängerung.

Einzelplatzbäume und Familien-/Freundschaftsbäume sind über die komplette Ruhewaldfläche gleichmäßig verteilt.

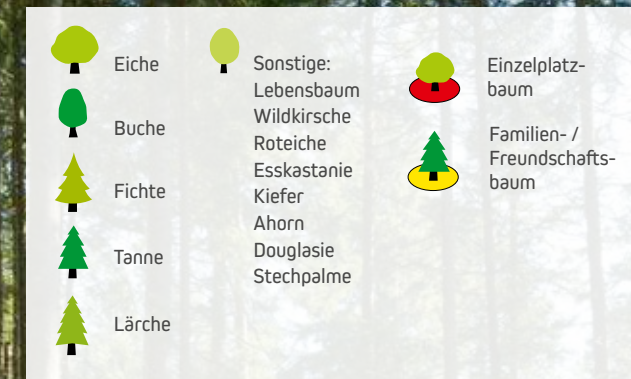
BESTATTUNGSFORM URNE

Es werden nur biologisch abbaubare Urnen mit der Asche der Verstorbenen in einer Belegungstiefe von mind. 70 cm beigesetzt. Wer diese Art von Bestattung möchte, muss sich also grundsätzlich für eine Einäscherung entscheiden.

Die vorgeschriebenen biologisch abbaubaren Urnen können beim beauftragten Bestatter erworben werden.

RUHEBAUMSYMBOLE

SIEHE FALTPLAN RUHEWALD BILD TANN



PREISE/ENTGELTE

Nutzungsrecht Urnengrabplatz an einem Einzelplatzbaum Erwerb im Trauerfall, Nutzungsrecht/Urnenliegedauer 20 Jahre	600,- €
Erwerb im Vorauskauf oder im Trauerfall, Nutzungsrecht 40 Jahre, Verlängerung ggf. möglich	1.000,- €
Nutzungsrecht an einem Familien-/ Freundschaftsbaum mit bis zu 12 Plätzen Erwerb im Vorauskauf oder im Trauerfall, Nutzungsrecht 60 Jahre, Verlängerung ggf. möglich	8.000,- €
Beisetzungskosten Beinhaltet Verwaltung, Graböffnung- und schließung, Namensschild	375,- €
Zuschlag für Samstags-Beisetzung	100,- €

Die o.g. Beträge enthalten die gesetzlich geschuldete USt.
Preise gültig seit 01.05.2020.